

MONITORAGGIO INTELLIGENTE CON DRONE ACQUATICO

SMS – Smart Monitoring System

Environmental and water quality automatic
monitoring system for in-land aquaculture plants

Roadshow «RI-CERR-care il futuro: Innovazione, Ricerca e
Trasferimento Tecnologico in Emilia Romagna», Tappa #4,
24 giugno 2026

Andrea Gorreri, Mister Smart Innovation
gorreri@labmister.it

SMS – Smart Monitoring System

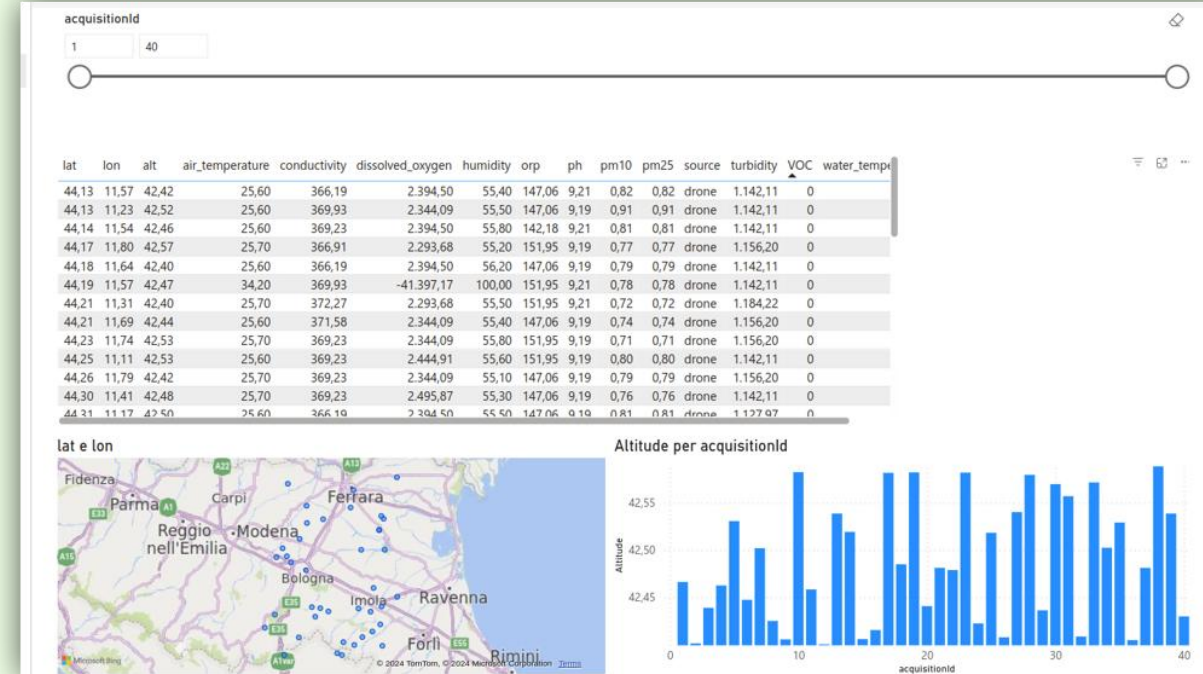
Sensorized platform



Environmental module

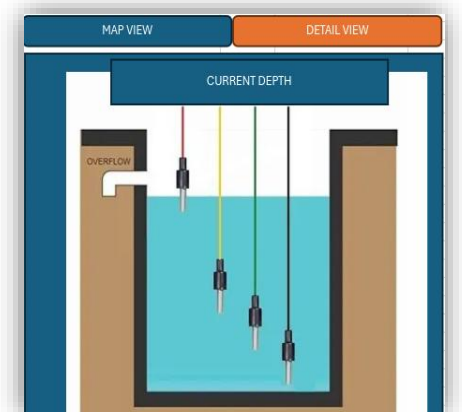
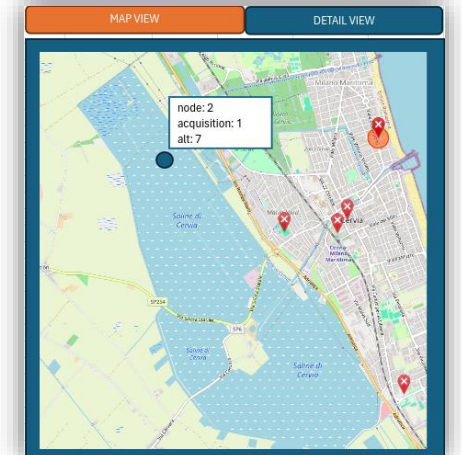
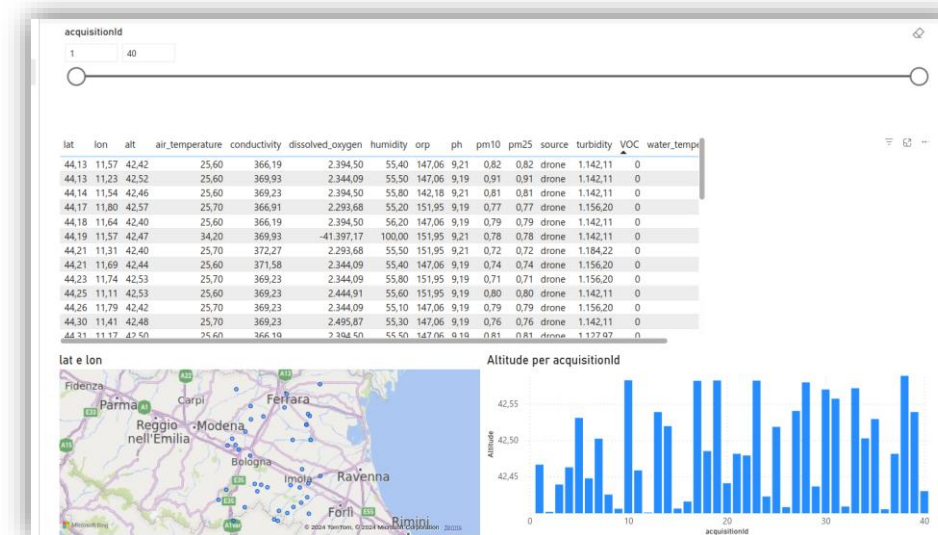
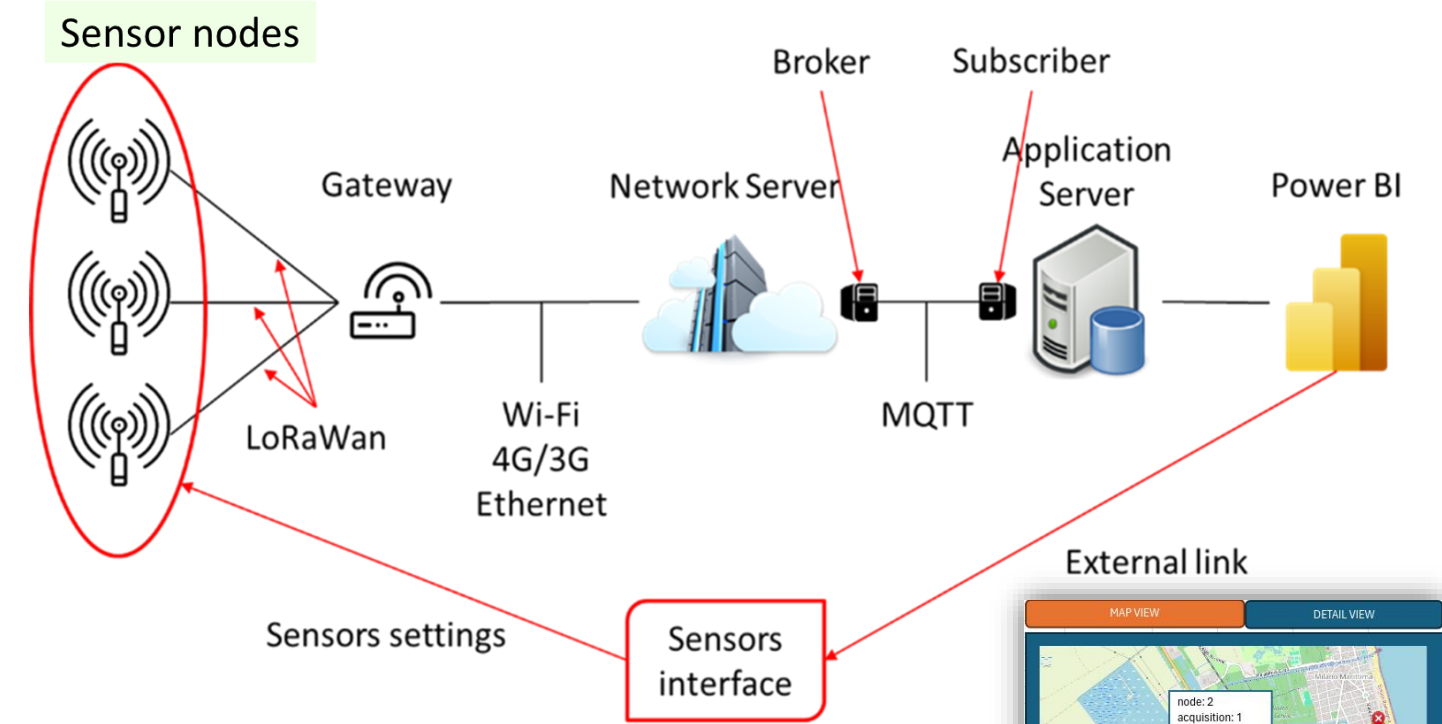
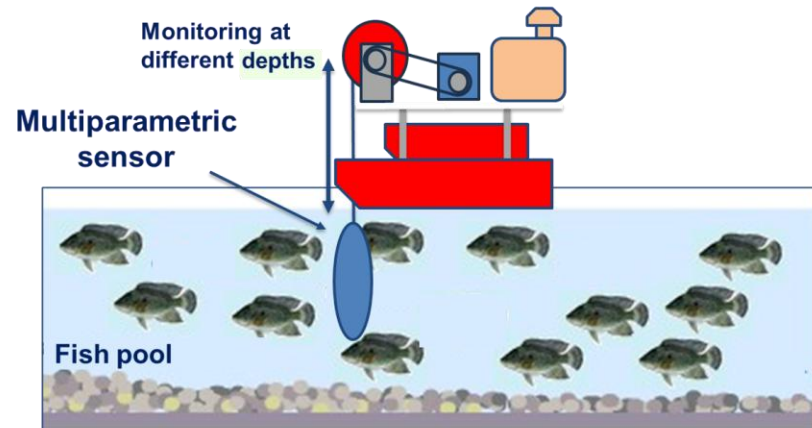
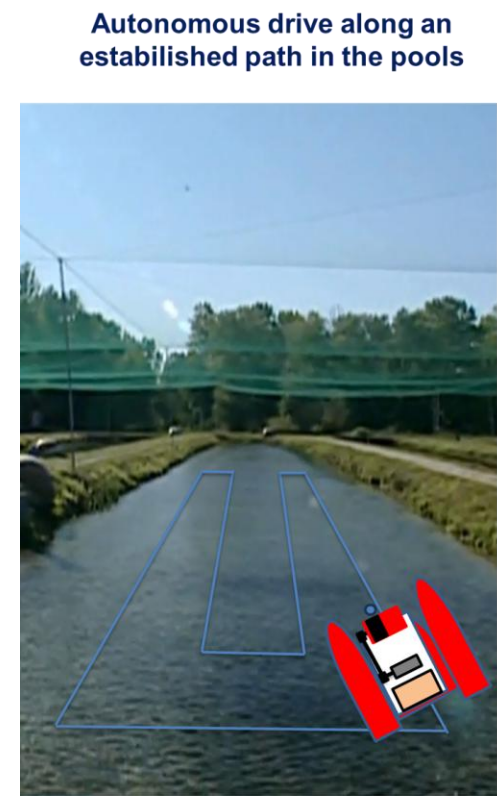


Data management system



SMS – Smart Monitoring System

Piattaforma HW e SW
 per il monitoraggio della qualità dell'acqua e dell'ambiente
 per impianti di acquacoltura in-land
 con comunicazione dati basata su tecnologia LoRaWAN
 TRL 5-6



Cosa serve per portarlo in azienda

Adattamenti necessari

- Customizzazione
- Integrazione
- Ottimizzazione

Partner coinvolgibili

- UNIBO DISTAL, ROMAGNATECH, PROAMBIENTE

Tempi indicativi (pilota / sperimentazione)

- 14-20 mesi per il pilota testato

Tipo di collaborazione possibile:

- Progetto pilota
- Co-sviluppo
- Impianti per il test

A chi può interessare

Settori target:

- Acquacoltura in-land e off-shore
- Monitoraggio vasche di raccolta acque reflue civili e industriali
- Monitoraggio qualità dell'acqua in porti, lagune, laghi, fiumi, ecc

3 benefici concreti per l'impresa:

- Efficientamento grazie all'automazione del monitoraggio e dell'attuazione di misure correttive
- Tutela della sicurezza dei prodotti o dei processi
- Riduzione delle perdite di produzione e delle conseguenti perdite economiche



Finanziato dall'Unione europea
NextGenerationEU



Ministero dell'Università e della Ricerca



Italiadomani
PIANO NAZIONALE DI RIPRESA E RESILIENZA

in collaborazione con



ART-ER
ATTRATTIVITÀ
RICERCA
TERRITORIO



ALMA MATER STUDIORUM
UNIVERSITÀ DI BOLOGNA
DIPARTIMENTO DI FISICA E ASTRONOMIA
"AUGUSTO RIGHI"



Università degli Studi di Ferrara



UNIMORE
UNIVERSITÀ DEGLI STUDI DI MODENA E REGGIO EMILIA



UNIVERSITÀ DI PARMA



Consiglio Nazionale delle Ricerche



ENEA
Agenzia nazionale per le nuove tecnologie, l'energia e lo sviluppo economico sostenibile



UNIVERSITÀ CATTOLICA del Sacro Cuore



POLITECNICO MILANO 1863



INFN
Istituto Nazionale di Fisica Nucleare



ALMACUBE
Advanced Manufacturing Center of Excellence



bi-rex
Big Data Innovation & Research Excellence



CENTRO CERAMICO



certimac | INd.COR



CINECA



CRPA



DEMOCENTER



FONDAZIONE REI



LEAP
Laboratory of Energy and Advanced Production



MISTER
SMART INNOVATION



MUSP
Macchine Utensili e Sistemi di Produzione



PROAMBIENTE
Innovation & environment



romagnatech
INNOVATION VALUE



t3lab
TECHNOLOGY TRANSFER TEAM



TDM
TECNOLOGIA DI MODENA



TECNOPOLO REGGIO-EMILIA
EMILIA-ROMAGNA