

INNOVARE OGGI PER COMPETERE DOMANI: Il ruolo degli ecosistemi regionali e del trasferimento tecnologico per le imprese

**Federica Mori, Innovation Manager Confindustria Emilia-
Romagna Ricerca DIH Emilia-Romagna**

Roadshow 2026 «RI-CERR-CARE IL FUTURO: Innovazione, Ricerca e
Trasferimento Tecnologico in Emilia-Romagna» Tappa 2
Confindustria Emilia Area Centro, 19 maggio 2026



CERR – Confindustria Emilia-Romagna Ricerca

2

Siamo la società consortile del sistema Confindustria Emilia-Romagna: un punto di riferimento in termini di servizi e competenze, che offre supporto ad Associazioni Industriali e imprese emiliano-romagnole **sui temi della ricerca, dell'innovazione, del trasferimento tecnologico, della trasformazione digitale e della sostenibilità**

Siamo il **DIH-ER - Digital Innovation Hub Emilia-Romagna** di Confindustria, nodo dei Poli di Innovazione e DIH accreditato nei progetti europei dedicati alla transizione digitale delle imprese manifatturiere

Siamo connessi alla **rete internazionale EEN - Enterprise Europe Network** con attività in materia di informazione e assistenza, orientamento su finanziamenti, assessment, partnership

Dall'analisi all'azione,
insieme alle imprese



Informazione e awareness

Sensibilizziamo e informiamo su *use case* e benefici derivanti dall'innovazione, dalle tecnologie 4.0, dalla trasformazione digitale e dalla sostenibilità.

Mentoring e coaching

Affianchiamo le imprese nei progetti di innovazione, trasformazione digitale e formazione continua, offrendo supporto in fase di definizione delle strategie e di sviluppo.

Consulenza personalizzata

Analizziamo la maturità digitale e il livello di sostenibilità dell'azienda e delle filiere, mediante assessment specifici con definizione di piani di azione.

Matchmaking con l'ecosistema

Identifichiamo i partner tecnologici e stimoliamo la nascita di sinergie, facilitando l'accesso a Competence Center, Rete Alta Tecnologia, altri attori nazionali ed europei.



Oggi il tema non è se innovare, ma come governare l'innovazione in modo consapevole

4

Cosa emerge dai territori

Solo il 31% delle PMI presenta una maturità digitale evoluta e integrata

Oltre il 40% delle imprese mostra livelli di maturità medio-bassi

Persistono forti **gap** tra funzioni aziendali e difficoltà di **orientamento tecnologico**

Cosa emerge dagli assessment

Per più di **1 impresa su 2**, l'assessment è il primo momento strutturato di confronto con l'innovazione

Il **bisogno principale** non è la tecnologia in sé, ma: capire da dove partire; scegliere le soluzioni più adatte; ridurre il rischio delle decisioni

RI-CERR-CARE IL FUTURO

Innovazione, Ricerca e Trasferimento Tecnologico in Emilia-Romagna

Un viaggio esperienziale nei luoghi dell'innovazione dell'Emilia-Romagna per scoprire **tecnologie emergenti, prototipi e dimostratori** sviluppati anche nell'ambito del progetto **Ecosister - Ecosistema Territoriale di Innovazione dell'Emilia-Romagna**.

Le imprese potranno conoscere applicazioni concrete su: **manifattura avanzata, intelligenza artificiale, robotica collaborativa, sensoristica intelligente, materiali innovativi, sostenibilità, energia e mobilità del futuro**.

Il roadshow è organizzato da **Confindustria Emilia-Romagna Ricerca - Digital Innovation Hub Emilia-Romagna** insieme alle **Associazioni Industriali** del territorio, in collaborazione con i **partner scientifici e tecnologici** delle 5 tappe, il **progetto Ecosister** e la rete **Enterprise Europe Network**.

Le Cinque Tappe



Partecipazione gratuita – iscrizione obbligatoria

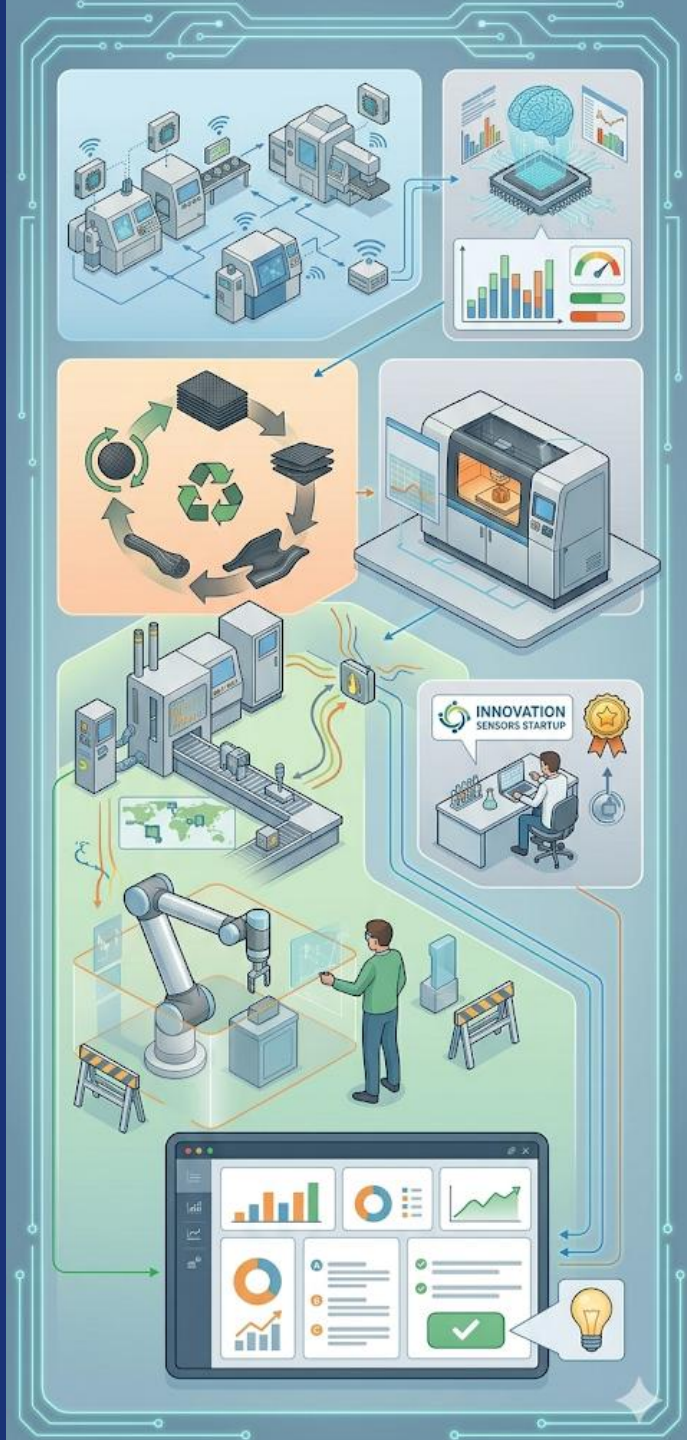
Portare l'ecosistema nei territori

RI-CERR-CARE IL FUTURO

- Roadshow regionale in 5 tappe
- Nei luoghi simbolo della ricerca e dell'innovazione
- Ogni tappa approfondisce **temi diversi e complementari**

Obiettivo del roadshow

- Favorire il **trasferimento tecnologico** a livello regionale
- Mettere in **contatto** imprese, ricerca e soluzioni applicabili
- Trasformare l'ecosistema in **esperienza concreta**



Come evolve il roadshow

6

Prima tappa - Reggio Emilia

- Manutenzione predittiva, integrazione IoT e retrofit delle macchine - **Romagnatech**
- Robot collaborativo per automazione flessibile - **Università di Parma**
- Sensori per il rilevamento di perdite di idrogeno in ambienti industriali - **CNR-STEMS**
- Sensori avanzati e nascita di una startup innovativa - **CNR-IMEM e Plantbit**

Seconda tappa - Bologna

- Riciclo della fibra di carbonio per applicazioni industriali - **Università di Bologna**
- Intelligenza artificiale per la manifattura additiva zero-defect - **Bi-Rex**
- Sicurezza e collaborazione uomo-macchina nei processi industriali - **MISTER**
- Intelligenza artificiale a supporto delle decisioni - **T3LAB**

Un ecosistema ben strutturato non è solo utile: è essenziale per attivare innovazione concreta

Le tecnologie **evolvono** più velocemente delle strutture aziendali

Le **competenze** necessarie non sono più tutte interne all'impresa

Innovare senza **orientamento** aumenta il rischio di investimenti inefficaci

I progetti **isolati** difficilmente diventano soluzioni scalabili

L'ecosistema mette in **comune** competenze, infrastrutture e conoscenza

Permette di **testare** soluzioni prima di investire

Riduce tempi **decisionali** e accelera il **time-to-market**

Gli ecosistemi **accelerano** innovazione e crescita delle PMI

EDIH Bi-rex++



“BI-REX plus plus” è il **Polo di Innovazione** coordinato da BI-REX, nodo europeo della rete degli **E-DIH** (European Digital Innovation hub) in qualità di **Seal of Excellence**.

Ha un bacino di utenza Nazionale con focus tecnologico su HPC, Applied AI, Cloud|Edge|5G|I-IoT, Cybersecurity e Smart Factory con l'obiettivo di **accompagnare le PMI nei processi di transizione digitale e sostenibile** fornendo servizi integrati Test-Before-Invest, formazione, Networking & Access2Finance.

Confindustria Innovation Hub

ConfIN-Hub è il Polo Nazionale di Innovazione Digitale promosso da Confindustria e sostenuto dal Ministero delle Imprese e del Made in Italy attraverso il PNRR. Coordinato da Sistemi Formativi Confindustria, opera tramite la **rete dei 17 Digital Innovation Hub** distribuiti sul territorio nazionale, con l'obiettivo di accompagnare le imprese nei percorsi di transizione digitale e sostenibile.

Il nostro obiettivo è ambizioso ma concreto: coinvolgere oltre **1.000 imprese entro aprile 2026**, offrendo servizi che non solo analizzano, ma attivano il cambiamento. L'innovazione non è solo una parola: è un **percorso condiviso**, costruito insieme alle imprese. I servizi sono co-finanziati dal PNRR e modulati in base alle esigenze specifiche di ciascuna impresa.

Proponiamo **quattro tipologie di servizi**:

- **First Assessment Digitale e Orientamento**: per analizzare i processi aziendali e individuare opportunità di innovazione
- **Cybersecurity Assessment**: per valutare la sicurezza informatica e promuovere la cultura del rischio
- **Data Readiness towards AI Assessment**: per misurare il livello di maturità nella gestione dei dati e abilitare l'IA
- **Assessment Digitale di Filiera**: per mappare la digitalizzazione lungo la supply chain e rafforzare la competitività complessiva

Quando l'ecosistema crea valore

Da novembre 2024,
104 imprese servite

26

Assessment - Maturità digitale

41

Assessment - Cybersecurity

16

Assessment - Intelligenza Artificiale

22

Consulenze sull'innovazione

67

Orientamento digitale - Roadmap tattica
e operativa

12

Orientamento digitale - Ecosistema
dell'innovazione

10



Il futuro dell'innovazione si costruisce insieme, un passo alla volta

- Entrare in contatto con l'**ecosistema regionale**
- Conoscere opportunità, competenze e soluzioni disponibili
- Avviare percorsi guidati di **transizione digitale, sicura e sostenibile**

CERR - CONFINDUSTRIA EMILIA-ROMAGNA RICERCA

GRAZIE PER LA PARTECIPAZIONE

